

# FOR RENT

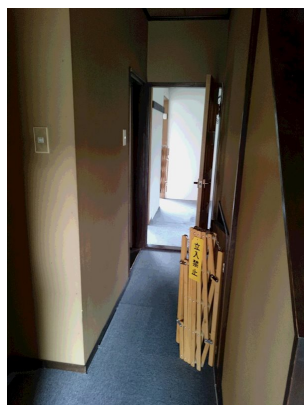
賃料	管理費等
143,000円	0円

間取り			
敷金	無	礼金	無
敷引/償却金	-	保証金	3ヶ月
物件種別	住宅付店舗(一棟)		
建物名・部屋番号	播磨田店舗付住宅		
物件所在地	滋賀県守山市播磨田町47-5		
交通	東海道・山陽本線 守山(滋賀)駅 徒歩28分		
間取詳細			
構造・規模	木造 2階建		
専有面積	83.63㎡	向き	
築年月	1989年9月15日	契約期間	2年
損害保険	有	入居時期	相談
駐車場	有(敷地内) 5台以上可		
設備			
その他費用			
入居諸条件			
保証会社			
備考			

【外観】



【間取り図】



図面と現況が異なる場合は現況が優先となります。

間取りの「S」はサービスルーム(納戸)です。

情報更新日2025年3月28日

No.es-00000000447

お問合せ先



国土交通大臣(2)第9630号  
公益社団法人滋賀県宅地建物取引業協会

**株式会社大生産業**

滋賀県野洲市小篠原1979番地  
TEL:077-586-3456  
E-mail: eigyo@taiseisangyo.biz

FAX:077-586-3466



携帯サイトから物件詳細を閲覧できます!

取引態様	手数料負担の割合	貸主	0%	借主	100%
仲介元付(専任)	手数料配分の割合	元付	100%	客付	0%